



**Soirée théâtre  
et visite de  
l'opéra de  
Nancy !  
Une formation  
valorisante  
pour les  
STMG!**



classe préparatoire



# Journée d'intégration au Luxembourg: défi carte postale!

Chers professeurs ,  
Nous vous remercions  
pour cette agréable  
journée, le soleil n'étais  
pas au rendez-vous mais  
l'ambiance était la :)  
nous avons découvert  
beaucoup de choses  
dans la ville de  
Luxembourg comme le  
musée Mudam, la  
maison de l'Europe, le  
centre ville et cette  
incroyable pièce de  
théâtre que nous avons  
eu la chance de voir.  
Voilà merci a vous pour  
cette incroyable  
journée !



*Professeurs De Classe  
Preparatoire  
Lycee Chopin  
54000 Nancy  
FRANCE*





## Conversation en anglais avec des étudiants étrangers: Piece of Cake! (2018-2019)

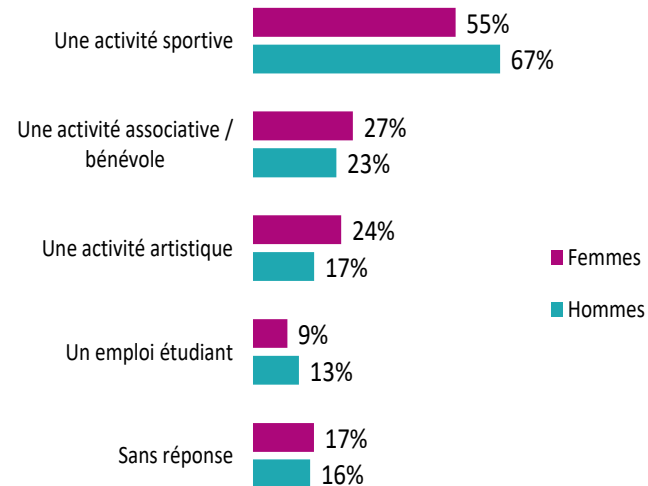




## DU TEMPS POUR DES ACTIVITÉS EXTRA-SCOLAIRES

84% ont exercé au moins une activité extra-scolaire pendant leurs deux années de classe préparatoire

### LES TYPES D'ACTIVITÉS PRATIQUÉES



Q : Avez-vous exercé une activité extra-scolaire ces deux dernières années ?

EDHEC NewGen Talent Centre © - POURQUOI FAIRE UNE CLASSE PREPA ?  
Janvier 2019

Journée  
d'intégration  
2019 au  
bowling.

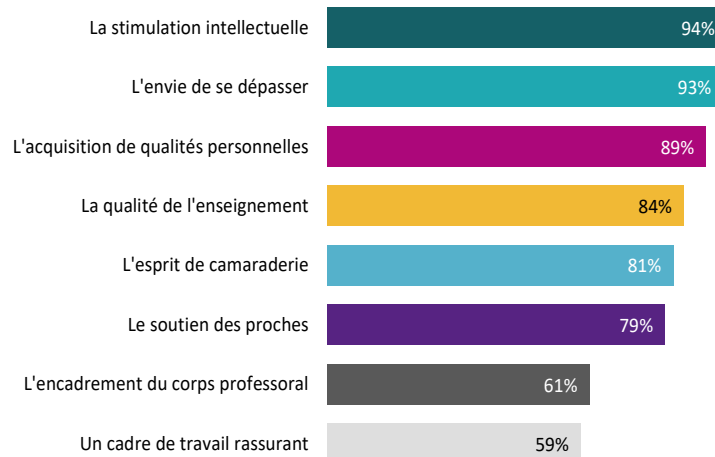


CLASSE PRÉPARATOIRE



## UNE STIMULATION INTELLECTUELLE SOURCE D'ÉPANOUISSEMENT

### ● LEURS SOURCES D'ÉPANOUISSEMENT



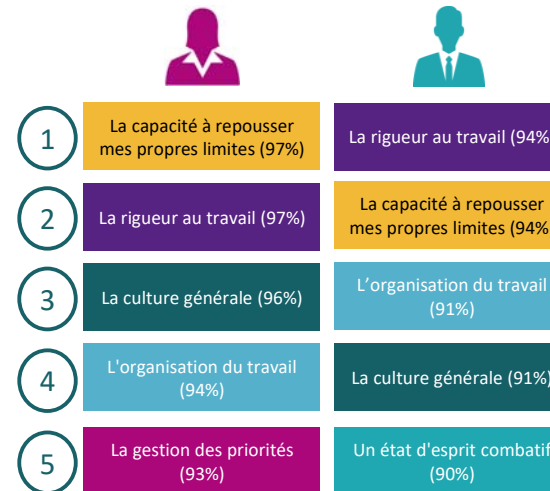
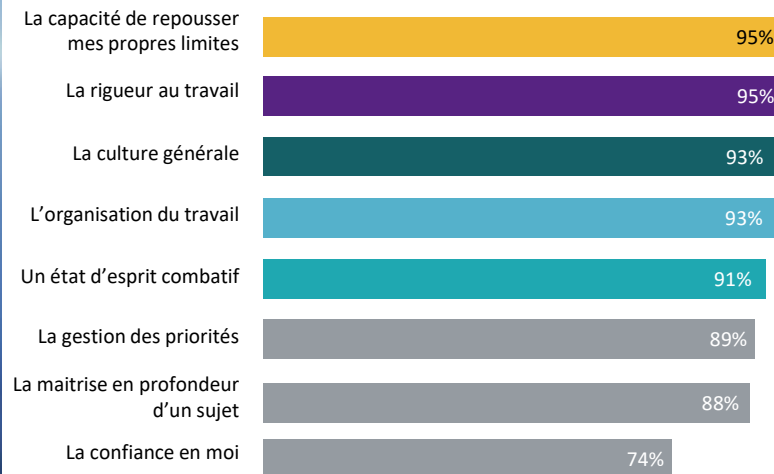
Q : Parmi ces propositions, lesquelles ont contribué à votre épanouissement ?

« Si la classe préparatoire permet d'acquérir de très bonnes capacités d'organisation, de travail, de synthèse, c'est avant tout deux années qui permettent de se faire de supers amis et d'avoir une relation privilégiée avec ses professeurs. »



## LA CAPACITÉ À REPOUSSER SES LIMITES, LA RIGUEUR ET LA CULTURE GÉNÉRALE, PRINCIPAUX APPORTS DE LA PRÉPA

### ● CE QU'ILS ONT APPRIS



Q : Parmi ces apports, lesquels avez-vous développé pendant vos deux dernières années d'études supérieures ?  
% déclarant avoir développé l'apport « Un peu » ou « Beaucoup »



## Concours des 27 Écoles supérieures

de commerce, de management, et de gestion  
qui recrutent à bac +2  
et conduisent au grade de master



**AUDENCIA Business School**  
concours@audencia.com  
www.audencia.com  
Tél. : 02 40 37 34 26



**BREST Business School**  
carole.duros@brest-bs.com  
www.brest-bs.com  
Tél. : 02 98 34 44 52



**BSB Burgundy School of Business**  
contact@bsb-education.com  
www.bsb-education.com  
Tél. : 03 80 72 59 46



**Ecole de Management de Normandie**  
Manon Barillon  
mbarillon@em-normandie.fr  
www.em-normandie.fr  
Tél. : 02 76 84 00 32



**EDHEC Business School**  
concours@edhec.edu  
www.edhec-ge.com  
Tél. : 03 20 15 45 00  
Campus de Lille - Nice - Paris



**EM Strasbourg Business School**  
aida.gharech@em-strasbourg.eu  
www.em-strasbourg.eu  
Tél. : 03 68 85 83 98



**emlyon business school**  
prepa@em-lyon.com  
www.em-lyon.com/prepas  
Tél. : 04 78 33 79 94



**ESC La Rochelle**  
concours@esc-larochelle.fr  
www.esc-larochelle.fr  
Tél. : 05 46 51 77 00



**ESCP Europe**  
admissions-prepas@escpeurope.eu  
www.escpeurope.eu  
Tél. : 01 49 23 22 54 ou 25 00



**ESSEC Business School**  
admissions-prepas@essec.edu  
www.essec-prepas.com  
www.essec.fr  
Tél. : 01 34 43 30 00



**GRENOBLE Ecole de Management**  
marline.favre-nicolin@grenoble-em.com  
www.grenoble-em.com  
Tél. : 04 76 70 60 13



**Groupe ESC CLERMONT**  
nicole.lecann@esc-clermont.fr  
www.esc-clermont.fr  
Tél. : 04 73 98 24 06



**Groupe ESC PAU**  
concours.bce@esc-pau.fr  
www.esc-pau.fr  
Tél. : 05 59 92 33 01



**HEC Paris**  
admissionsmasters@hec.fr  
www.hec.fr  
Tél. : 01 39 67 94 76  
(Delphine Cutrim)



**ICN Business School**  
admissions@icn-artem.com  
www.icn-artem.com  
Tél. : 03 54 50 25 38  
(Céline Grenez ou Cyril Gaubin)



**IMT - Télécom école de management**  
promotion@telecom-em.eu  
www.telecom-em.eu  
Tél. : 01 60 76 46 88



**INSEEC Business School**  
awalus@inseec.com  
www.inseec-bs.com  
Campus de Bordeaux :  
Tél. : 05 56 01 77 94  
Campus de Lyon :  
Tél. : 04 78 29 77 35  
Campus de Paris :  
Tél. : 01 42 09 99 17



**ISC PARIS Business School**  
service.concours@iscparis.com  
www.iscparis.com  
Tél. : 01 40 53 99 99



**ISG International Business School**  
concoursbce@isg.fr  
www.isg.fr  
Tél. : 01 56 26 26 10



**Montpellier Business School**  
Pmge.concours@montpellier-bs.com  
www.montpellier-bs.com  
Tél. : 04 67 10 25 91



**RENNES School of Business**  
admissions-france@rennes-sb.com  
www.rennes-sb.com  
Tél. : 02 99 54 63 63



**SKEMA Business School**  
service.concours@skema.edu  
www.skema-bs.fr  
Campus de Sophia-Antipolis  
Tél. : 04 93 95 44 44  
Campus de Lille  
Tél. : 03 20 21 59 62  
Campus de Paris  
Tél. : 01 41 16 74 61



**SOUTH CHAMPAGNE BUSINESS SCHOOL**  
(ex : ESC TROYES)  
nawal.dauxerre@get-mail.fr  
www.scbs-education.com  
Tél. : 03 51 84 23 10



**TOULOUSE Business School**  
f.lacoste@tbs-education.fr  
www.tbs-education.fr  
Tél. : 05 61 29 49 69





## Un investissement sur l'avenir.

### Le prêt bancaire

C'est la solution la plus utilisée par les étudiants. Il s'agit de **prêts étudiants** spécifiques avec franchise (report) de remboursement jusqu'à la fin des études. Il faut solliciter différentes banques pour **faire fonctionner la concurrence**.

**Les écoles ont souvent des partenariats avec des banques** qui permettent d'obtenir des taux intéressants, mais cela n'est possible à étudier qu'une fois admis à l'école (après le 24 juillet 2020).

Courtier spécialisé dans le financement des études  
<http://www.financetesetudes.com/>

Le **prêt BPI** disponible dans toutes les banques pour lequel l'Etat se porte garant (montant maximum 15 000 €).

### Les bourses d'études et le soutien de certaines écoles

écoles offrent des **bourses d'excellence** qui peuvent être importantes (gratuité d'une année voire de la totalité du cursus). Ces bourses au mérite combinent souvent résultats scolaires et critères sociaux.

### Les bourses de l'Enseignement Supérieur :

alloue un grand nombre de bourses sur critères sociaux ou universitaires. Vous possibilité en outre d'obtenir des bourses départementales (demande auprès du département d'origine).

## Stages en entreprise :

Ils sont obligatoires dans le cursus (plusieurs périodes de plusieurs mois) et rémunérés au minimum 417 euros par mois. Pour les étudiants travaillant à l'étranger, il est possible de bénéficier des bourses des Conseils Régionaux ou Erasmus.

Au sein des écoles, il existe des **Juniors Entreprises**, qui confient des missions rémunérées aux étudiants.

De plus certaines écoles réservent au sein de leur administration des **emplois à temps partiel aménagés pour leurs étudiants**.

## L'apprentissage

Plusieurs écoles offrent la possibilité de réaliser une partie du **cursus en apprentissage**. L'étudiant est alors rémunéré en tant que salarié durant toute la période du contrat d'Apprentissage (12, 18 ou 24 mois), dans une fourchette comprise entre 70 et 120 % du SMIC. Les droits de scolarité sont alors payés par l'entreprise.

**Les autres aides:** ex. les fondations (nationales et locales)



## Intégration possible

### - En L3 AES

*pour préparer des concours administratifs*

### - L3 puis master CCA

*pour préparer l'expertise comptable*

### - L3 puis master Banque et Finance

- Autres ...



# Réussite des promotions





# Réussite des promotions

*de 2003 à 2020:*

Abandons  
Réorientations :  
18,52%



Réussites : 81,48%

## *Taux d'intégrations par rapport ...*

- Aux inscriptions aux concours :	<b>99,15 %</b>
- dont intégration en écoles :	90,70 %
- dont intégrations universitaires (en L3) :	8,45 %
- Aux entrées en 1 <sup>e</sup> année :	<b>81,48 %</b>
- dont intégration en écoles :	74,54 %
- dont intégrations universitaires (en L3) :	6,94 %

→ la Prépa = un parcours sécurisé, des débouchés pour tous



Ecole	Admis
BSB (ESC Dijon)	79
ICN Nancy	35
INSEEC Paris-Bordeaux-Lyon	22
Montpellier BS	17
SCBS (ESC Troyes)	15
EM Strasbourg	13
ESC La Rochelle	12
ISC Paris	11
EM Normandie	10
NEOMA Reims	10
ESC Saint-Étienne	8
KEDGE Bordeaux	8
Rennes BS	7
ESC Clermont Ferrand	7
ESC Amiens	6

Ecole	Admis
TELECOM EM Evry	5
Toulouse BS	4
NEOMA Rouen :	3
KEDGE	3
ESC Pau	1
SKEMA Nice	3
EM Lyon	2
SKEMA Lille	2
ESC Brest	2
ESC Grenoble	2
ISG Paris	2
HEC Jouy-en-Josas	1
AUDENCIA Nantes	1
EDHEC Lille	1



## Les formations universitaires intégrées :

MSTCF Nancy :	1
L3 CCA Paris-Dauphine :	2
L3 CCA Reims :	1
L3 Banque et finance Nancy :	1
Autre L3 (droit ...)	2
L3 AES Lyon :	1
L3 AES Nancy :	7
L3 AES IAE Nancy :	3
L3 AES Metz :	4
L3 AES Montpellier :	1



*Pour les filles*

**Hébergement possible en  
internat au lycée Chopin**

*Pour tous*

**en cité universitaire  
(Médreville)**





# Inscriptions

*Directement sur le site*

[www.parcoursup.fr/](http://www.parcoursup.fr/)



Lycée  
**FRÉDÉRIC CHOPIN**  
Esplanade Jacques Baudot  
Nancy



**Classe préparatoire**  
Économique et Commerciale  
Voie Technologique  
(Prépa HEC)

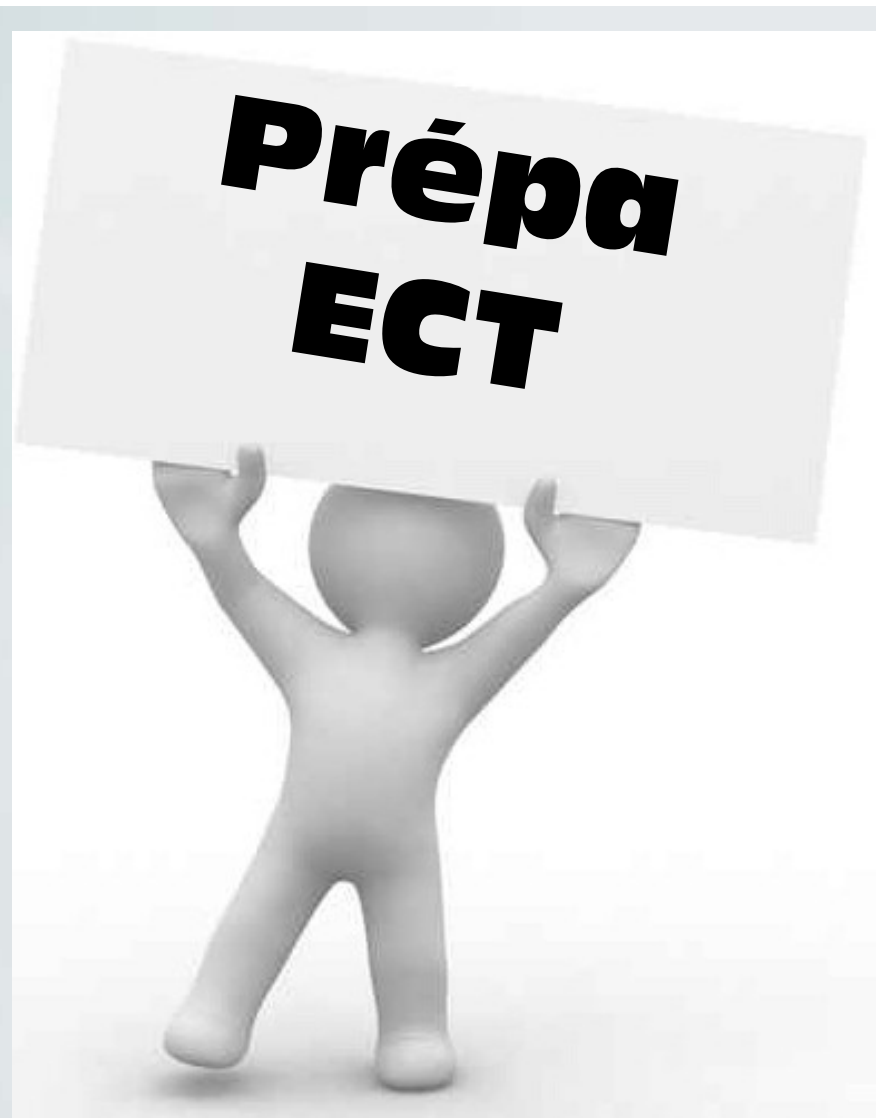
Pour les bacheliers de la filière  
technologique tertiaire



**lorraine**  
Lorraine Région

Tél. : 03 83 40 20 42  
e-mail : [post-bac@lycee-chopin.net](mailto:post-bac@lycee-chopin.net)  
[www.lycee-chopin.net](http://www.lycee-chopin.net)

Lycée Polyvalent Régional



**Portes-ouvertes  
2021 annulées**

# Questions ?



Par mail à  
[denis.gallot@ac-nancy-metz.fr](mailto:denis.gallot@ac-nancy-metz.fr)

